

## ■ 特点

- 正倒转自动识别
- 1厘米为单位输出，可与计米器系列及DHC1J系列、DHC2J系列配合使用作正倒转长度计量。
- 可以配合JDM15等带有X10、X100功能的计数器作单向长度计量。



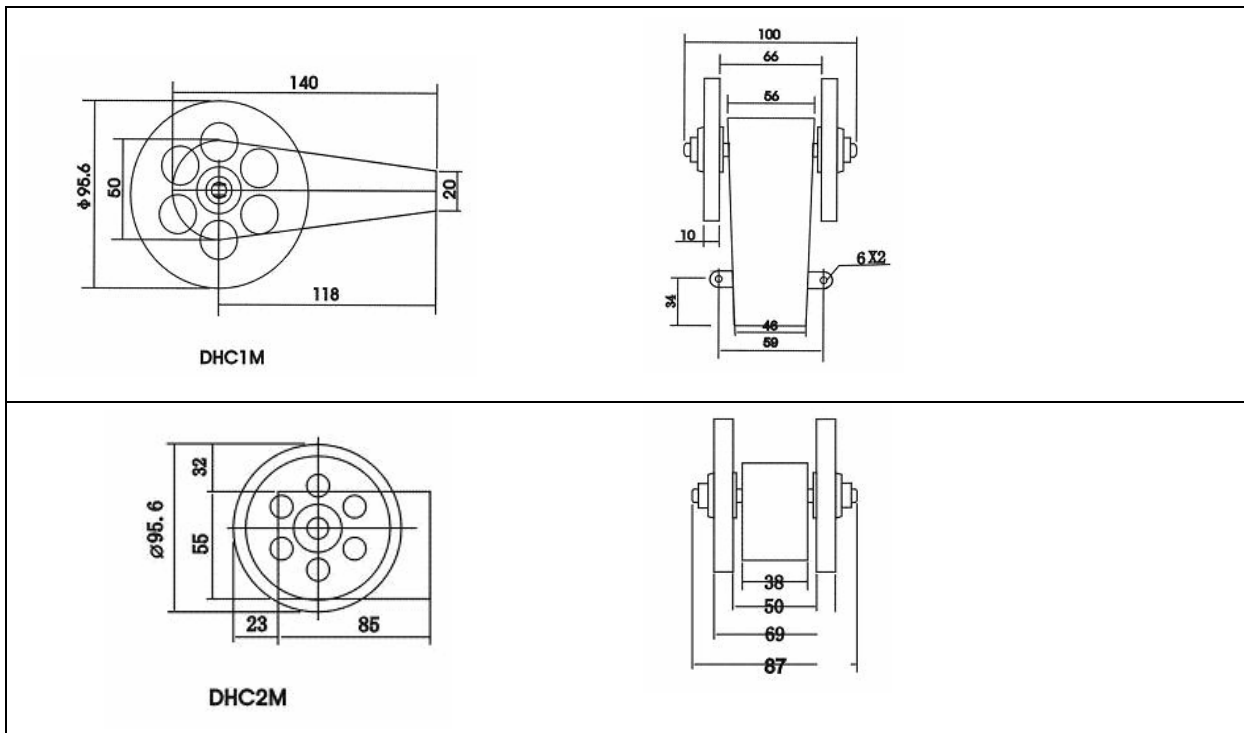
## ■ 结构、工作原理

DHC □ M系列测长传感器，由测长传动轮、测长信号接收和信号输出电路构成，传动轮通过与被测物（如纺织品、塑胶带）的反向摩擦滚动，或与被测物生产主机的主轴的反向滚动，通过传感器内部的齿轮比和光电信号相结合，将所测的实际长度单位信号输出给计数器（计长仪），由计数器（计长仪）记录其累计长度。

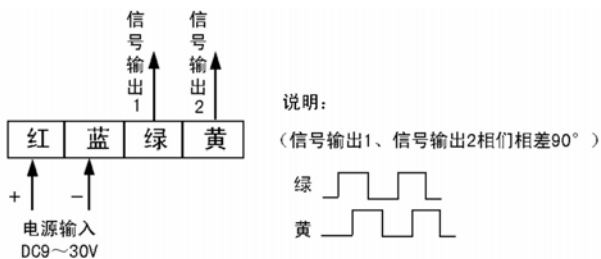
## ■ 适用范围

本系列产品与计数器或计长仪配合，广泛适用于印刷机械、包装机械、纺织机械、塑料橡胶机械、电线电缆设备、制药机械以及所有生产过程中需要自动检测产品长度的场合。

## ■ 外型尺寸



## ■ 传感器接线示意图



温州大华仪器仪表有限公司