

■ 特点

- 电机星三角起动控制专用
- DIN 标准尺寸 24X60mm 导轨式安装
- 星三角转换时间 0.1S
- 面板旋钮调节延时时间 1~100S 可调
- 符合的标准: Q/WDH 01-2003、GB14048.5-2001、IEC60947-5-1:1997

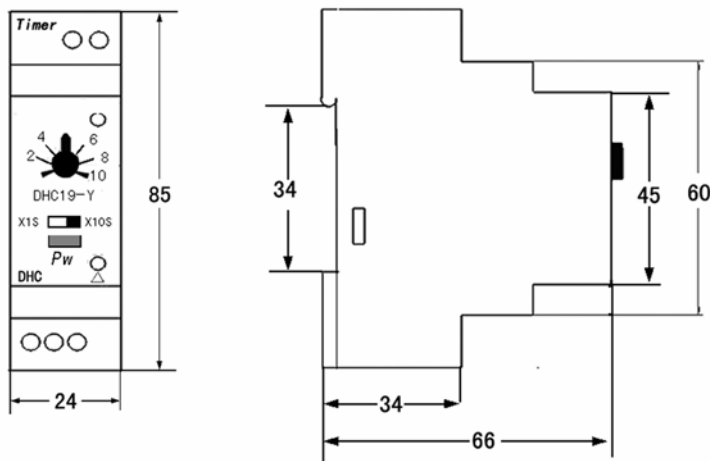
■ 技术参数

工作电压	AC 220V~240V 50/60Hz (AC110V定制)	复位时间	<0.5S
功耗	3VA	机械寿命	10 ⁶ 次
三角运行时间	0.01~0.1S可调	电寿命	10 ⁵ 次
星三角转换时间	0.1S	重量	约80g
重复误差	+0.5%满刻度	安装方式	导轨式
置位误差	+5%满刻度	工作环境温度	-10~+55℃ (但不结冰)
控制输出	10A 250V AC	工作环境湿度	45~85%RH
进程指示	绿灯表示三角形运行, 黄灯表示星形运行		

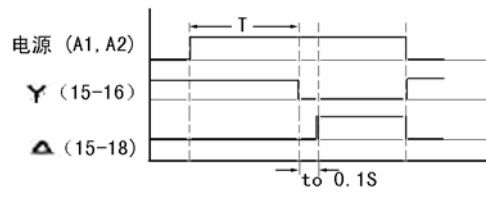
■ 电气特点

绝缘阻抗	100MΩ (DC500V)
耐压	AC2000V 50/60Hz 1分钟
抗干扰	IEC61000-4 标准, 等级 3
振动	抗振动: 10-55Hz (周期1分钟) 振幅0.75mm, X Y Z 各方向1小时 误动作: 10-55Hz 周期1分钟振幅0.5mm, X Y Z 各方向10分钟
冲击	抗冲击: 30G X, Y, Z 各3次 误动作: 10G X, Y, Z 各3次

■ 外型尺寸图



■ 工作程序图



备注: T:延时时间 t_0 :星-三角转换时间

■ 接线图

