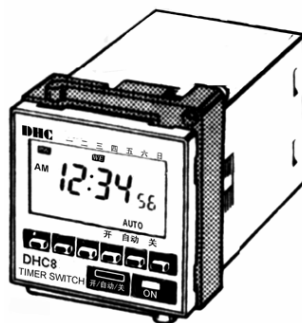


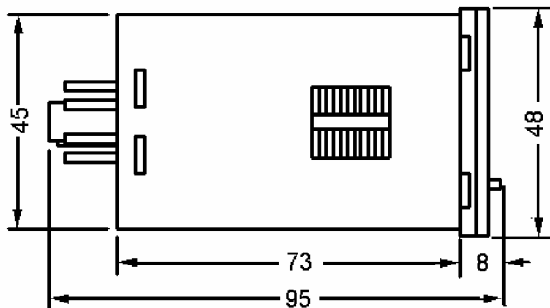
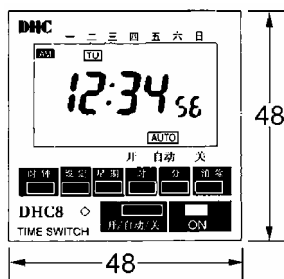
- 为工业用户专门设计
- DIN 48×48 mm标准尺寸
- 大屏幕背光源LCD显示，不受外部光源限制。
- 键盘设定, 大功率输出。
- 设定8个开和关的控制按周或天循环并随时可以控制开关
- 内装电池，停电后照常走时。
- 高精度，误差≤2秒/天
- 多种安装方式。（面板，导轨，装置）



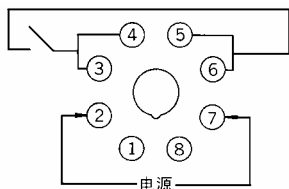
技术参数

- | | |
|---------------------------|--------------------------|
| ●电 压：AC220V 50HZ（其他电压可定制） | ●触点数：1常开 |
| ●电压范围：AC 170V ~ 250V | ●控制电流：16A AC250V（阻性） |
| ●计时误差：≤2秒/天 | ●电寿命：5×10 ⁵ 次 |
| ●设定开关次数：8次开和关/日（或周）循环 | ●机械寿命：10 ⁷ 次 |
| ●功 耗：4VA | ●停电记忆：≥30天（持续通电12小时后） |
| ●重 量：约120g（不含附件） | ●使用温度：-5~40℃ |
| ●显示器件：背光源LCD显示 | ●安装方式：面板式， |
| ●开孔尺寸：45X45mm | |

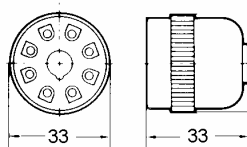
外型尺寸



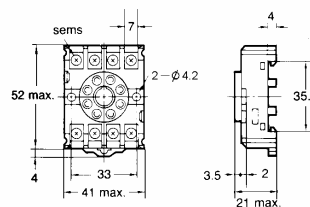
接线及附件



面板式插座



装置式 导轨式 插座



使用方法

- 首次或长期不用后使用, 时控器如无显示, 请在通电5分钟后, 用细小物品按左下角的小孔开启。
- 开机时, 时控器为24小时制, 若需12小时制, 请按住“时钟”键5秒, 显示器左上角即会显示AM, 表示已为12小时制。再按5秒, 又回到24小时制, 此时AM显示关闭。(12小时制时 AM 表示上午, PM 表示下午)
- 设定开关时间:

步骤	按键	设定项目
1	按(设定)	进入定时开设定(显示1 ON)
2	按(星期)	设定每天相同, 每天不同, 星期1-5相同, 或星期6-日相同(如果每日相同, 可不按此键, 此时不显示星期, 在校正时钟时也不需按此键)
3	按(时)(分)	设定开的时间
4	按(设定)	进入定时关设定(显示1 OFF)
5	按(星期)	设定每天相同, 每天不同, 星期1-5相同, 或星期6-日相同(如果每日相同, 可不按此键, 此时不显示星期, 在校正时钟时也不需按此键)
6	按(时)(分)	设定关的时间
7	重复2-6	设定第2-8次开关的时间
8	按(时钟)	结束时间设定

*如不需8个开关定时按(时钟)键, 进入时钟校正。

*如设定错误或取消设定按(清除)键. 再按一次恢复原来的设定

*无设定显示(-- : --)。

4. 时钟校正:

4.1 按住(时钟)并反复按(星期)至当日。(如果每日设定开关时间相同, 可不按此键, 直接校正时分)

MO	TU	WE	TH	FR	SA	SU
星期一	星期二	星期三	星期四	星期五	星期六	星期日

4.2 按住(时钟)并按(时)或(分)校正时间。

5. 完成以上的操作后, 请务必根据现在的时钟在设定开关时间中的开或关. 按“开/自动/关”键使显示器的最下行显示开/自动(ON AUTO)或自动/关(AUTO OFF)*

显示	表示
ON AT	表示时控器处于自动控制并且在开状态,
AT OFF	表示时控器处于自动控制并且在关状态,
ON	表示接点处于接通状态但时控器不会按设定的开关时间进行开关,
OFF	表示处于长关状态, 设定的开关时间无效

- 检查: 按(设定)键检查所设定的时间是否正确,
- 修改: 请在该设定处按(清除)键, 然后重新设定该定时开关的时间及星期。
- 结束检查: 按(时钟)结束检查及设定, 显示时钟。
- 手动控制: 按(开/自动/关)键, 即可实现随意的开关

注意事项

- 开关时间的设定, 不能交叉设定, 应按时间的顺序设定。
- 最大电流指阻性负载时的通过最大电流, 灯电流20%, 电机电流30%, 请在规定的电压电流范围内使用。
- 端子3与4, 5与6必须在外部并接。
其他型号请采用本公司的:DHC8A, DHC15, DHC16(导轨式); DHC8(面板式); DHC12(壁挂式)
DHC8A-2a, DHC16-2a(双路控制) KS01, KS02(插座式)

中外合资温州大華儀器儀表有限公司

浙江省温州市吴桥路吴滨巷3号 邮编: 325000 开户行: 中行温州分行 帐号: 10257808091001
销售部: (0577) 88630618 88626366 技术部: 88630628 传真: 88630638 88626366(销售部)

E-MAIL: DHC@WZ. ZJ. CN

[HTTP://WWW.CHINADHC.COM](http://www.chinadhc.com)