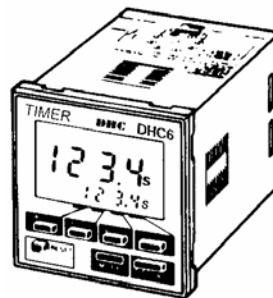


- DIN (48×48mm) 标准面板尺寸。
- 9 种工作模式可任意设定, 简化外围线路, 增强可靠性。
- 开关电源, 适用电压范围广, 抗干扰性能好。
- 符合国际潮流的带背光源 LCD 显示, 在阳光或黑夜都能清晰显示。
- 键保护可按要求锁定相关的按键, 保护部分或全部的设定数据不受更改, 有效的防止误操作 (DHC6A), 并使使用更简单。
- 停电保持并显示数据约 10 年。
- 正计时, 倒计时, 延时范围从 0.01 秒—999.9 小时任意设定。
- 继电器输出时间可调 (0.1—99.9 秒) 可作双设定时间继电器使用
- 高精度, 高可靠性。

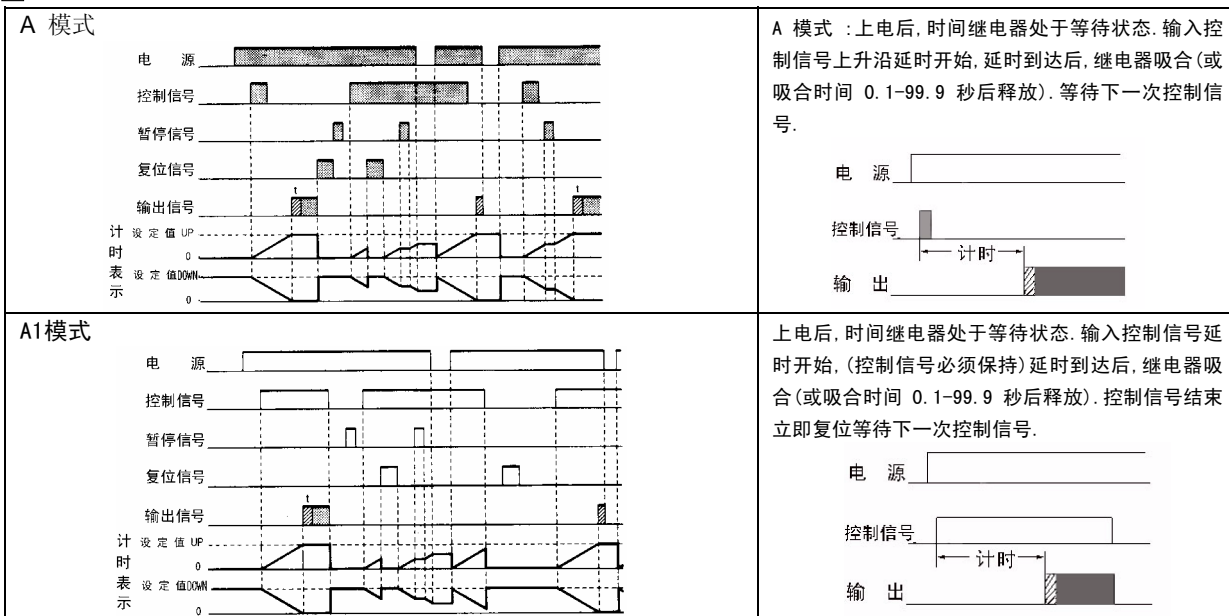


技术参数

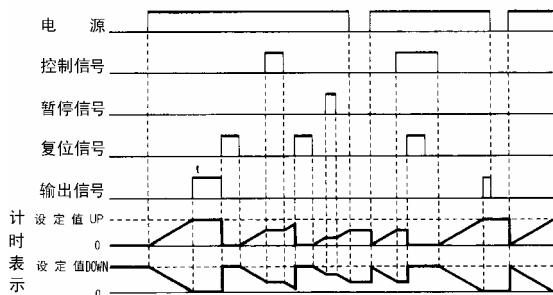
- 工作模式: A A1 A2 B E 任意设定 (参见工作模式图) (DHC6A 可定制 A3 B1 D F 工作模式)
- 延时范围八档任意调节:
 - 0.01 秒 ~ 99.99 秒
 - 0.1 秒 ~ 999.9 秒
 - 1 秒 ~ 9999 秒
 - 1 秒 ~ 99 分 59 秒
 - 0.1 分 ~ 999.9 分
 - 1 分 ~ 9999 分
 - 1 分 ~ 99 时 59 分
 - 0.1 时 ~ 999.9 时
 (可定制 1 时~ 9999 时, 0.001~ 9.999 秒)
- 电源电压范围: AC/DC 100~240V
- 误差: $\leq 0.5\% + 0.1$ 秒
- 触点输出: 3A AC250V (阻性) 一组
- 电寿命: $\geq 10^5$ 次
- 机械寿命: $\geq 10^7$ 次
- 使用温度: $-5^{\circ}\text{C} \sim 40^{\circ}\text{C}$
- 开孔尺寸: 45×45mm
- 功耗: $\leq 4\text{VA}$
- 最小信号输入: 20 mS (可定制 1mS)
- 输出时间 T: 0.1 ~ 99.9 秒。
- 安装方式: 面板式, 装置式, 导轨式

工作程序图

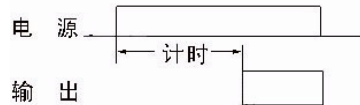
简图



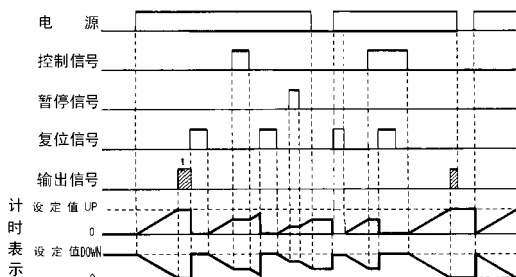
A2 模式：(HOLD状态)



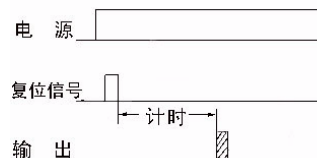
上电后, 时间继电器立即开始延时, 输入控制信号延时暂停, 延时到达后, 继电器吸合. 等待下一次上电或复位信号.



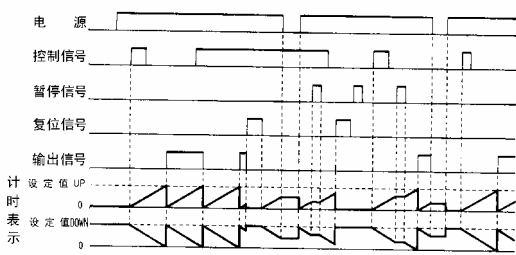
A2延时T输出



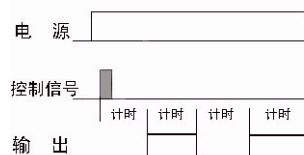
上电后时间继电器立即开始延时, 输入控制信号延时暂停, 延时到达后, 继电器吸合时间 T (0.1~99.9 秒) 后释放. 等待复位信号.



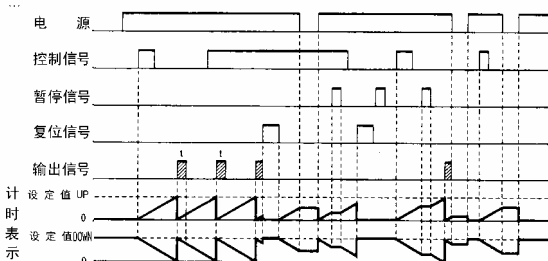
B模式 (HOLD状态):



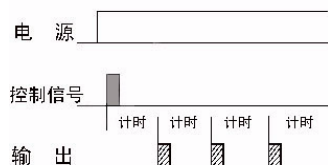
上电后, 时间继电器处于等待状态. 输入控制信号上升沿延时开始, 延时到达后, 继电器吸合. 继续延时, 延时到达后, 继电器释放. 一直不停的等值循环工作



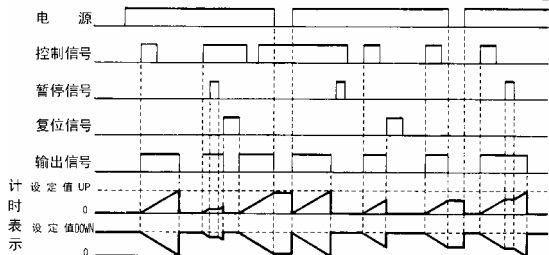
B延时T输出:



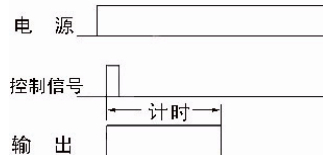
B 模式的非等值循环模式

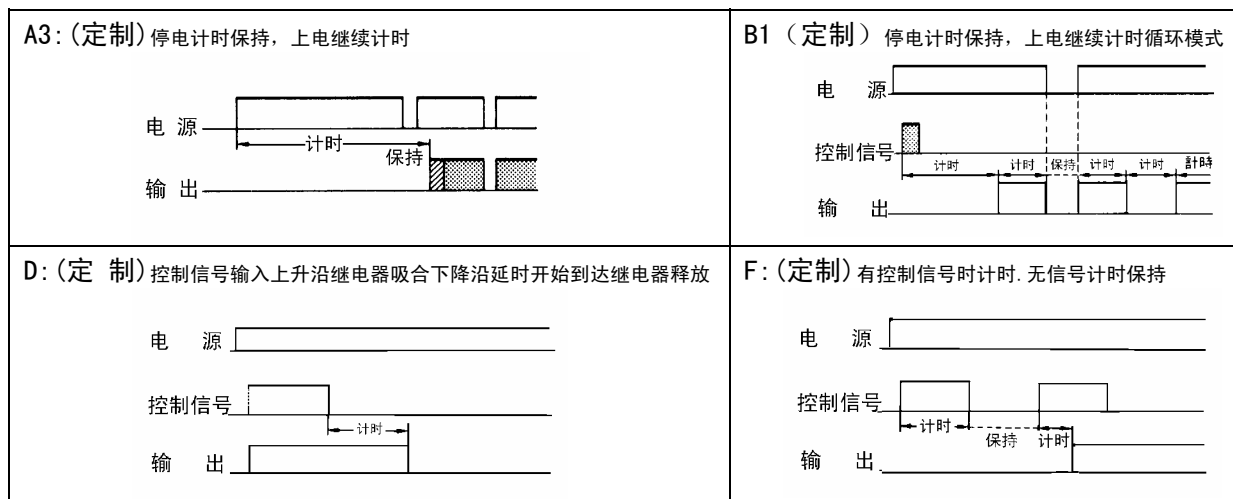


E 模式:



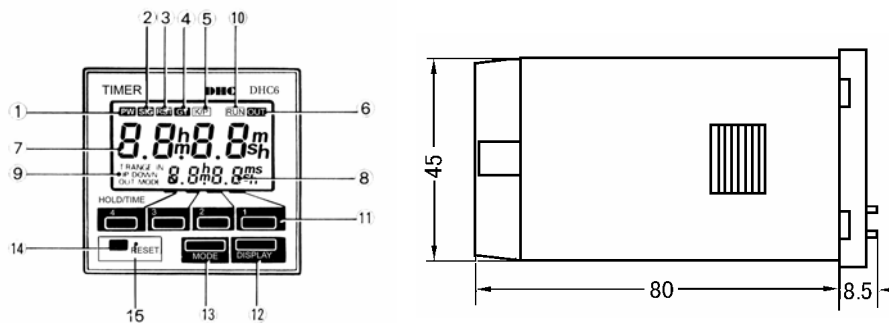
E 模式:(上电后, 时间继电器处于等待状态. 输入控制信号上升沿延时开始同时继电器吸合., 延时到达后, 继电器释放.) 等待下一次控制信号.





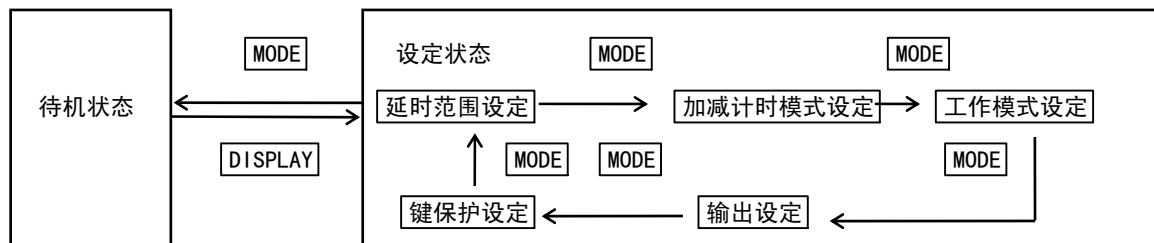
表示输出延时 T (0.1-99.9 秒) 后释放
 表示可设定 HOLD (保持) 与延时 T 释放的输出.
 表示输出为 HOLD (保持) 的延时输出.

■ 外型尺寸



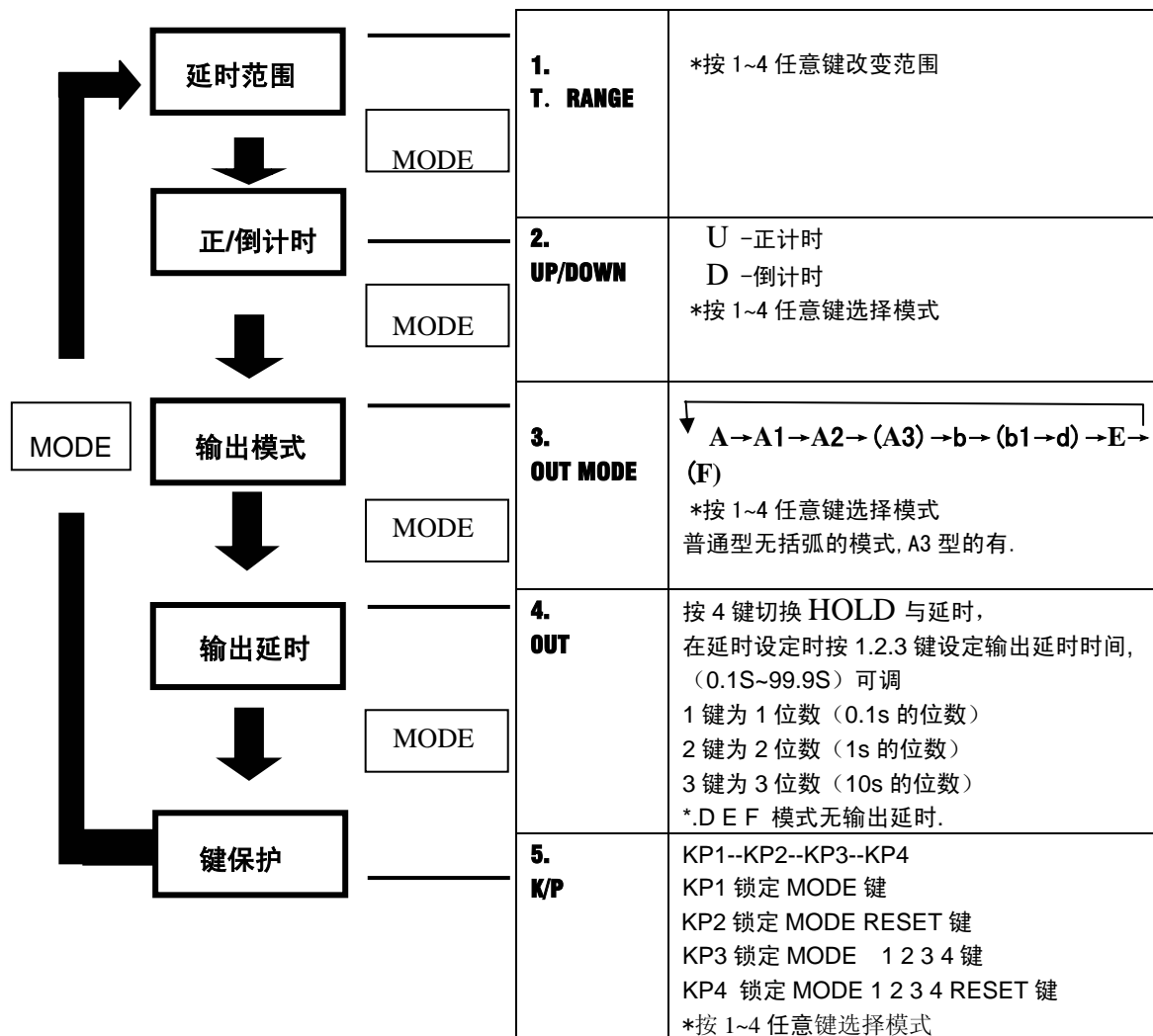
- 1. 电源指示 PW
- 2. 控制信号指示 SIG
- 3. 复位信号指示 RST
- 4. 暂停信号指示 GT
- 5. 键保护信号指示 K/P
- 6. 继电器吸合指示 OUT
- 7. 计时值
- 8. 设定值
- 9. 功能指示: TRANGE 延时范围 UP 加计时, DOWN 减计时, IN 输入 OUT 输出 MODE 模式
- 10. 延时指示 RUN
- 11. 设定键
- 12. 显示键: 从设定状态返回
- 13. 模式键: 各种工作模式及延时范围设定键
- 14. 面板复位键
- 15. 系统复位

■ 设定流程图



按 MODE 设定功能, 按 1, 2, 3, 4 改变功能设定, 按 DISPLAY 结束设定.

■ 设定方法

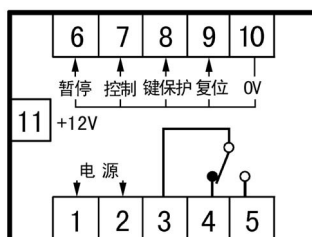


在设定状态:当显示出现所需的模式后按 MODE 键即可选择并进入下一步

在任意一步按 DISPLAY 即可结束设定.

按 MODE 键可对设定内容进行检查.

■ 端子接线图



中外合资温州大華儀器儀表有限公司

浙江省温州市吴桥路吴滨巷 3 号 邮编: 325000 开户行: 中行温州分行 帐号: 10257808091001
 销售部: (0577) 88630618 88626366 技术部: 88630628 传真: 88630638 88626366(销售部)
 E-MAIL: DHC@mail.WZPTT.ZJ.CN HTTP://WWW.CHINADHC.COM