

DHC5J

预置数可逆计数器

DHC5J

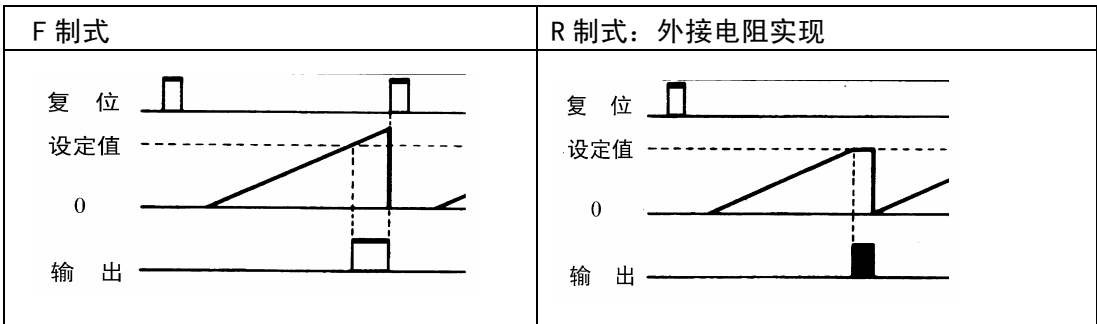
- DIN 标准面板尺寸 (48×48mm)
- 可实现自动复位功能(时间可调节)
- 最高计数速度 1000 次/秒
- A 模式输入
- 内置 EEPROM 停电记忆可达十年
- DC12V, 30mA 辅助电源输出, 可供外接传感器使用
- 可直接与光电开关, 接近开关或接点信号等连接



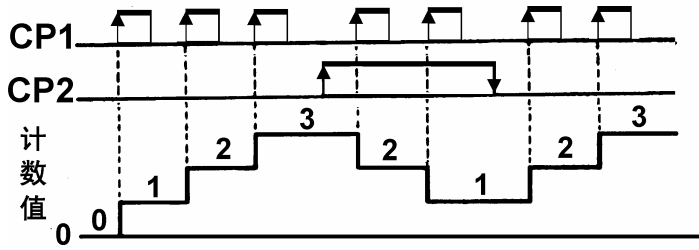
技术参数

- | | | | |
|-----------|--|-----------|---|
| ● 电源电压: | AC 220V 50/60 HZ
DC 12~ 24V
(其他电压可定做) | ● 功耗: | ≤ 3VA |
| ● 工作电压范围: | 85% ~ 110% | ● 重量: | 约 0.35Kg |
| ● 最小信号脉宽: | ≥20 mS [30 次/秒 (低速)]
≥0.5mS [1000 次/秒 (高速)]
(信号占空比为 1:1 时) | ● 复位: | 1. 面板按钮复位
2. 外部端子短接复位
3. 外部端子接电位器 (电阻)
实现自动复位* |
| ● 计数范围: | 0~9999 | ● 触点容量: | AC250V 3A |
| ● 计数信号输入: | | ● 触点电寿命: | ≥10 ⁵ 次 |
| 1. 触点信号: | 继电器, 行程开关等 | ● 触点机械寿命: | ≥10 ⁷ 次 |
| 2. 无触点信号: | 光电开关等 | ● 按装方式: | 面板式 |
| ● 信号: | L→H 时计数
L = 0~2V H = 4~30V | ● 温度范围: | -10~50°C |
| ● 信号输入阻抗: | ≥4.7KΩ | ● 湿度范围: | 相对湿度 85%RH 最大 |
| ● 开孔尺寸: | 45×45×mm | ● 停电记忆: | ≥十年 |
| | | ● 电源输出: | DC 12V 30mA 最大 |

工作程序图

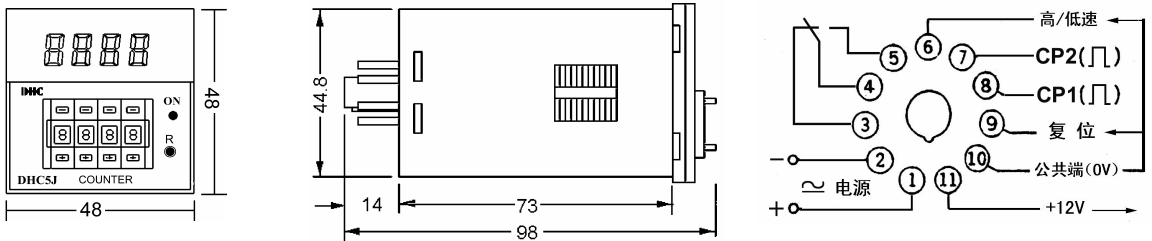


计数输入图



注：如需可逆 B 或 C 计数模式，请于本公司联系定制

外型尺寸及端子接线图



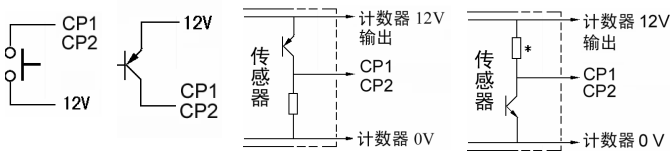
端子接线说明

1. 高/低速选择方法：

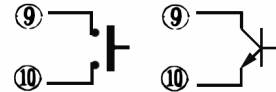
当计数信号脉宽大于 20mS 时，请连接端子 6 与 10

当计数信号脉宽小于 20mS 时，请断开端子 6 与 10

2. 计数信号输入方法：



3. 复位方法：



4. 自动复位：(R 模式)

在 9 与 10 之间接 $530\Omega \sim 1.5K$ 电阻可实现自动复位。复位时间根据电阻大小从 0.2 S ~ 3S 可调节

使用说明

1. 触点信号输入应可靠，因触点接触不良或回跳导致多计数时，请在计数器输入端加 1UF 电容器
2. 控制线和计数输入线不得与强电线绞和或同管配线
3. 先预置好数值后使用，在运行中改变设定值无效，必须重新上电或复位才能有效。
4. 计数器的最高计数速度为信号通断比为 1: 1 时的最高计数速度，如果要达到最高速度，请将信号通断比调整为 1:

中外合资温州大華儀器儀表有限公司